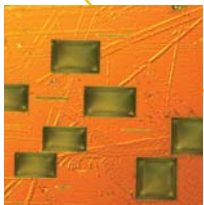
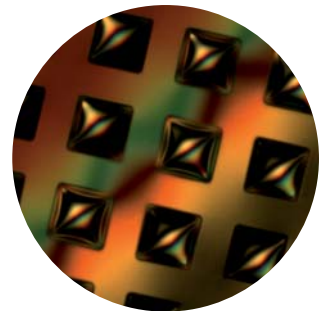


Programme du colloque LIA-LN2

Laboratoire International Associé Nanotechnologies et nanosystèmes

1, 2, 3 juillet 2009
Anse, Lyon, Grenoble



Mercredi 1er juillet



Revue des projets/Axes LIA-LN2

Domaine Bellevue

- 7h30 Navette : départ INSA (7h30), Hôtel Campanile Perrache (8h), Domaine Bellevue (8h40)
- 8h30 Accueil : remise des pochettes de documentation, bulletin de vote du concours de photos scientifiques. Montage des posters.
- 9h Mot de bienvenue au deuxième Colloque LIA-LN2 :
> Intervention des tutelles.
> **Souifi/Aimez, présentation du LIA-LN2.**
- 10h-10h30 Pause : rencontres de maillage autour des posters.

Session Axe 1

présidée par Jean-Louis Leclercq (ECL) et Denis Morris (UdeS)

- 10h30-11h Vladimir Lysenko (INSA-INL), «Elaboration et applications de nanostructures de Si et de SiC obtenues par gravure électrochimique»
- 11h-11h20 Khalid Naji (ECL-INL), «Croissance et localisation de nanofils d'InP sur silicium»
- 11h20-11h40 Emmanuel Dupuy (UdeS/ECL) «Transport de charges autour de boîtes quantiques individuelles par cathodoluminescence à basse tension d'accélération»
- 11h40-12h Nouveaux projets LIA: Michel Pioro-Iadrière (UdeS) «Informatique quantique avec le spin des électrons»
- 12h-14h Repas (buffet)

Session Axe 2

présidée par Francis Calmon (INSA) et Mohamed Chaker (INRS)

- 14h-14h30 Bassem Salem (LTM), «Intégration des nanofils de silicium»
- 14h30-14h50 Arnaud Beaumont (INSA-INL), «Transistors à un électron fonctionnant à 300K»
- 14h50-15h10 Lino Eugène (UdeS/INSA), «Fabrication de nanostructures contenant des nanocristaux de silicium et caractérisation opto-électrique pour la photodétection dans le visible»
- 15h10-15h30 Nouveaux projets LIA : Andreas Ruediger (INRS), « Réseaux «Crossbar» comme nouvelle architecture nanoélectronique»
- 15h30-16h30 Pause : rencontres de maillage autour des posters.

Session Axe 3

présidée par Éliane Souteyrand (ECL) et Paul Charette (UdeS)

- 16h30-17h Jean-Pierre Cloarec (ECL-INL), «Biotechnologies & nanotechnologies au sein du LIA LN2»
- 17h-17h20 Rémy Béland (UdeS/ECL), «Conception et microfabrication d'un capteur hybride calorimètre-SPR pour l'étude de réactions de surface»
- 17h20-17h40 Charles Richard (UdeS), «Laboratoire sur Puce intégrant filtre optique, microfluidique et photodétection pour des applications biomédicales»
- 17h40-18h Nouveaux projets LIA : Daria Riabinina (INRS), «Nanoparticules d'or pour les applications biologiques»
- 18h-18h15 Fin de la journée, préparation pour départ.
- 18h20 Navette : départ Bellevue 18h20, Hôtel Campanile Perrache 19h, INSA 19h20.

Jeudi 2 juillet Journée

«Nanotechnologies/Nanosystèmes France-Québec »

Domaine Bellevue

- 7h30 Navette : départ INSA (7h30), Hôtel Campanile Perrache (8h), Domaine Bellevue (8h35)
8h30-9h Accueil
8h50-9h Mot de bienvenue, K. Souifi, V. Aimez, co-directeurs du LIA-LN2.

Éthique et nanotechnologies, animé par Jean-Pierre Cloarec (ECL)

- 9h-9h45 Le débat sur l'éthique des nanotechnologies en France et au Québec (45 minutes):
Alexei GRINBAUM CEA-Saclay / Johane Patenaude (UdeS)
9h45-10h15 Pause

Nanoélectronique en France et au Québec, animé par Abdelkader Souifi (INSA)

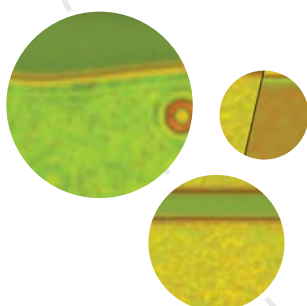
- 10h15-11h Nanoélectronique France Québec : Stéphane Monfray (ST Microelectronics France) et
Dominique Drouin (UdeS) « Intégration hybride SET/CMOS pour la nanoélectronique 3D
du futur »
11h-11h30 Pause

Les nanotechnologies et l'énergie, animé par Vincent Aimez (UdeS)

- 11h30-12h15 Les nanotechnologies et l'énergie : Luc Frechette (UdeS) et Philippe Malbranche (INES)
«Le rôle des microsystèmes et des nanotechnologies pour le secteur de l'énergie»
12h15-14h > Fin du vote pour le concours de photos scientifiques.
> Repas (buffet)
14h-15h30 Rencontres de maillage autour des posters.
15h30 Navette : départ du Domaine Bellevue vers l'ECL, démontage des posters.

Visite de l'INL-ECL responsable : Jean-Louis Leclercq

- 16h15 > Visite des laboratoires INL de l'Ecole Centrale Lyon, Bâtiment F7.
> Pendant la visite des laboratoires INL-ECL, les membres et invités du Conseil
scientifique du LIA-LN2 se réuniront à l'Ecole Centrale de Lyon, Bâtiment F7, 2e étage.
17h30 Navette : départ ECL vers Hôtel Campanile Perrache (17h50) et INSA Lyon (18h10)



Soirée

Banquet de clôture du colloque LIA-LN2 2009

Hôtel de Ville de Lyon



Banquet du LIA-LN2

Hôtel de ville de Lyon, Salon Rouge

- 19h Début de l'accueil à l'hôtel de ville.
- 19h45 > Mot de bienvenue : **Jean-François ARRUE**, Conseiller municipal délégué à l'Enseignement Supérieur et à la Recherche, Vice-Président du Grand Lyon.
- > Intervention de **Roger Fougères**, Région Rhône-Alpes, Vice-Président, Enseignement supérieur - Recherche
- > Intervention de **Françoise Lozes**, CNRS-INST2I
- > Intervention de **Olivier Joubert**, directeur du Laboratoire des Technologies de la Microélectronique, LTM-Grenoble.
- > Mot de la fin : **A. Souifi/ V. Aimez**, co-directeurs du LIA-LN2, annonce des résultats du concours photos scientifiques.
- 20h30-... Banquet (buffet)

Vendredi 3 juillet

Visite INL-INSA et LTM

Grenoble

9h Navette Hôtel Campanile Perrache vers INSA

Visite de l'INL-ECL

responsable : Abdelkader Souifi

9h30-11h Visite des laboratoires INL de l'INSA de Lyon

11h-12h30 Navette INSA - CEA Grenoble

12h30-14h30 Repas sur le site du CEA + Mot de bienvenue LTM par **Olivier Joubert**.

Visite

des laboratoires à Grenoble, responsable : Bassem Salem

14h30-16h30 Visite laboratoires du LTM.

16h30-18h Navette CEA Grenoble - Hôtel Campanile Perrache

Le LIA - LN2 a été créé en Juillet 2008 sous l'impulsion du CNRS. Ce laboratoire contribue activement au développement de collaborations entre chercheurs français et québécois, en partenariat avec les milieux académiques et industriels de part et d'autre de l'Atlantique.

Le soutien institutionnel du laboratoire se renforce en 2009 par une extension du partenariat à l'Institut National Polytechnique de Grenoble et à l'Université Joseph Fourier de Grenoble, qui viennent ainsi rejoindre le CNRS, l'INSA de Lyon, l'Ecole Centrale de Lyon et l'Université Claude Bernard pour la partie française, ainsi que l'Université de Sherbrooke et l'Institut national de la recherche scientifique pour le Québec.

Durant la première année de fonctionnement du LIA-LN2, plusieurs sujets de thèses en cotutelles ont été mis en place pour la rentrée 2009/2010. Dans la même période, environ 20 séjours scientifiques croisés entre France et Québec ont été effectués par des chercheurs et des doctorants. Cette nouvelle dynamique des échanges a également permis la soumission de plusieurs projets déposés auprès de l'Agence Nationale pour la Recherche et des organismes correspondants au Québec et au Canada. Grâce à ce partenariat, les interactions entre le Centre de Recherche en Nanofabrication et Nanocaractérisation (CRN²), Le laboratoire de Micro-Nanofabrication (LMN), l'Institut des Nanotechnologies de Lyon (INL) et le Laboratoire des Technologies de la Microélectronique (LTM) à Grenoble, ne cessent de se multiplier.